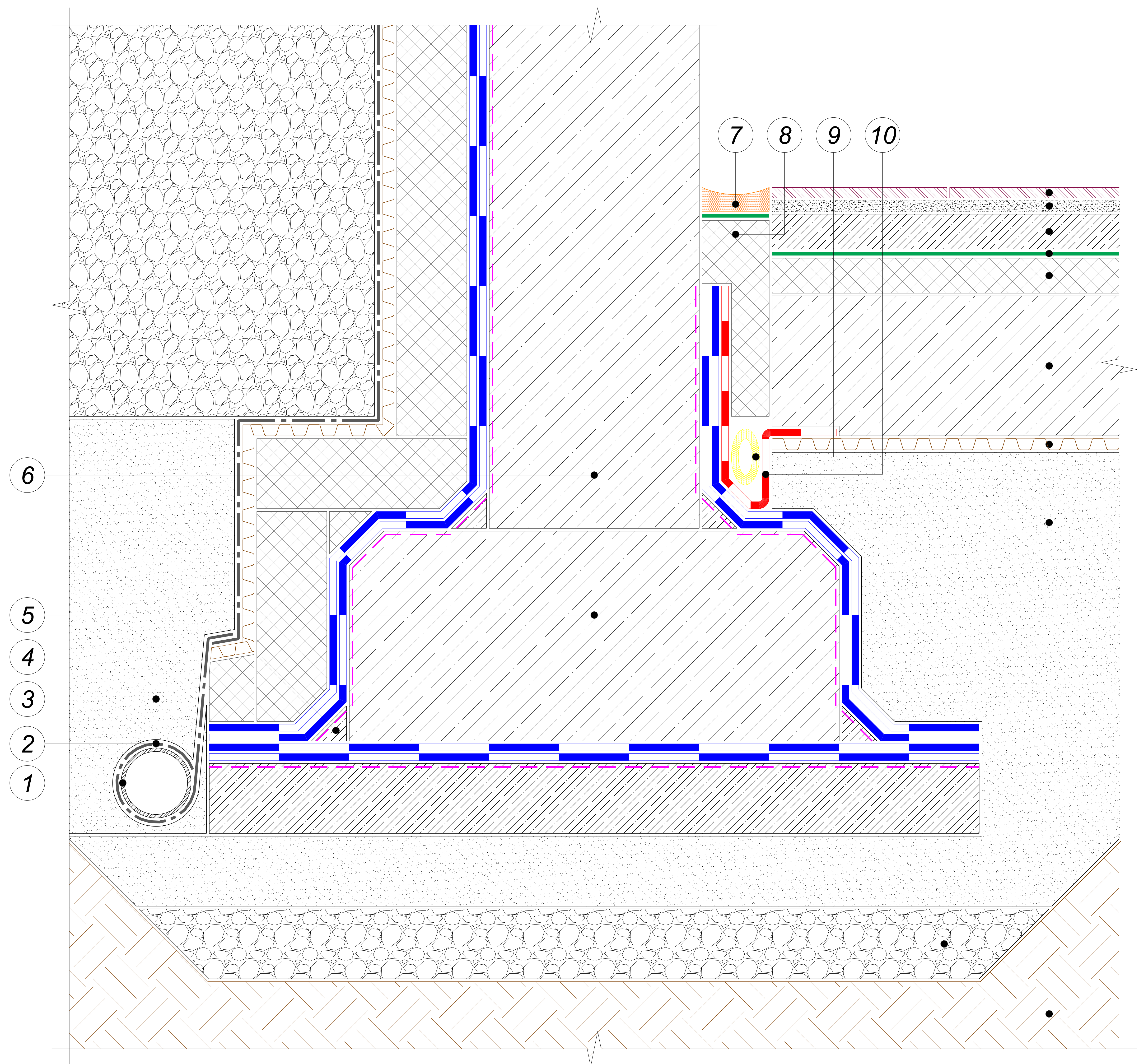


Покрытие пола - плитка
Плиточный клей
Цементно-песчаная стяжка
Пленка пароизоляционная ТехноНИКОЛЬ
Экструзионный пенополистирол
ТЕХНОНИКОЛЬ CARBON ECO
Железобетонная плита
Профилированная мембрана PLANTER standard
Уплотненная выравнивающая песчаная подготовка
Щебеночная подготовка
Уплотненное грунтовое основание



- | | | | |
|---|------------------------------------|----|--|
| 1 | Дренажная труба | 7 | Герметик ТехноНИКОЛЬ |
| 2 | Геотекстильное полотно | 8 | Экструзионный пенополистирол
CARBON ECO |
| 3 | Дренажная обсыпка однослойная | 9 | Уплотнитель (шнур типа "Вилатерм") |
| 4 | Галтель из цементно-песчаной смеси | 10 | Самоклеющаяся лента
Техноэласт БАРЬЕР (БО) мини |
| 5 | Плита фундамента | | |
| 6 | Стена фундамента | | |